

Viens t'amuser avec nous le mercredi et les vacances scolaires



Livret d'informations

Accueil de loisirs, espace jeunes,
restaurant scolaire et accueil
périscolaire.



Contacts

Myriam LE PLAIRE - BRARD

Responsable enfance jeunesse

06 82 60 93 18

enfancejeunesse@lebono.fr

Delphine BRIEND

Directrice ALSH

06 73 51 73 38

animation@lebono.fr



Margaux LE LEC

Référente jeunesse

06 58 33 36 39

espacejeunes@lebono.fr

LE FONCTIONNEMENT DE L'ALSH POUR LES 3/ 10 ANS MERCREDIS ET VACANCES SCOLAIRES

- L'accueil de loisirs ouvre à 7h30 et ferme à 19h.
- L'arrivée des enfants est possible jusqu'à 9h00 et le départ à partir de 17h.
Possibilité de partir à 12h pour déjeuner à la maison et revenir à 13h30.
- Le goûter est fourni par l'ALSH.

LES ACTIVITÉS

- Les programmes sont en ligne sur le site de la mairie, le portail famille ou Facebook
- Activités à thèmes : Le matin de 10h à 12h et l'après-midi de 14h à 16h.

Lieu de fonctionnement : Ecole Jean Louis Etienne:06 73 51 73 38

Le dossier d'inscription doit être complet:

- **Vaccins à jour et obligatoires**
- **Quotient CAF ou MSA transmis sinon le tarif le + fort sera appliqué**

Inscriptions sur le portail famille: le Bono.fr

Clôture définitive des inscriptions le 1er jour des vacances.

RAPPEL

**TOUTE ANNULATION OU ABSENCE NON JUSTIFIÉE
48 H À L'AVANCE SERA FACTURÉE**

Pour une première inscription, s'inscrire sur le portail famille.

- **Merci de prévoir des tenues adaptées aux activités.**
- **Les téléphones portables et les montres connectées sont interdits**
- **Prévoir le pique nique pour les sorties**
- **Attention aux modifications d'horaires lors des sorties**

ESPACE JEUNES



10-15 ANS



JEUX SORTIES ATELIERS CHANTIER JEUNES



Derrière la Mairie
Ouvert le mercredi
après-midi et les
vacances scolaires
(sauf Noël)

Mercredi

Accès à l'espace jeunes avec l'adhésion annuelle de 10€ + dossier à jour .

Les sorties exceptionnelles sont payantes.

Un programme est proposé ainsi que des activités libres : Baby foot, Switch, fléchettes, ping-pong, des temps informels et de création de projets.

Horaires libres > possibilité de venir à partir de 14h00 et de repartir au moment souhaité (sauf accord/demande des parents) jusqu'à 17h00.

L'espace jeunes se situe derrière la Mairie.

Vacances scolaires

Inscriptions aux activités sur le portail famille.

Horaires en fonction du programme.

Activités proposées : sorties, ateliers, soirées, activités inter-communes, chantiers jeunes..

CONTACTS

Margaux LE LEC

06 58 33 36 39

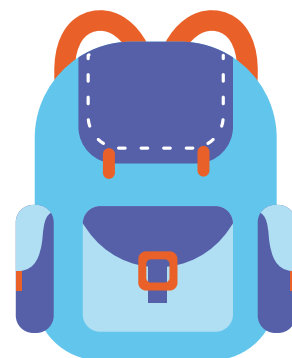
Référente jeunesse

espacejeunes@lebono.fr

  Espace jeunes Le Bono



TEMPS PERISCOLAIRE



L'accueil périscolaire matin et soir
est ouvert
de 7h30 à 8h20 et de 16h30 à 19h sans inscription.

** Attention prévoir le goûter pour votre enfant.*

**Pénalité tarifaire en cas de dépassement d'horaire après 19h.*

La pause méridienne est de 12h à 13h50.

Les maternelles déjeunent à 12h Service à table.

Les élémentaires déjeunent en 3 services:

CP 12h05

CE1/CE2 12h40

CM1/CM2 13h10



Service en self



Restaurant Scolaire inscriptions Annulations avant 10h la veille.



Restauration scolaire
de la commune du Bono !

Les repas



20 % de
produits BIO



Des plats,
desserts
"fait maison"



Barquettes
biodégradables

Un lien internet pour consulter les menus
à tout moment : [https://infoconso-
agora.salamandre.tm.fr/35](https://infoconso-
agora.salamandre.tm.fr/35)

**Les menus sont élaborés par nos
diététiciens et validés en
commission menu**

***Possibilité de commander des
repas végétariens à la semaine**

Les animations



1 animation
tous les mois



Animation
Burger &
Crêpes



Sensibilisation
au tri des
déchets

**Ces animations ont pour but de
mettre en avant : la découverte de
nouvelles saveurs, des temps forts
annuels ou des producteurs
locaux**

Les fournisseurs

Approvisionnements & partenariats locaux

- Ty Producteur à Kervignac
- Ferme Kergoal à Caudan
- Association Opti'ism à Moëlan -sur-mer
- Ferme de Kerhuiten à Moëlan-sur-mer
- Verger du Plessis à Inguignel
- Ferme du Bio à Ploemeur



**Nous disposons de notre
légumerie ce qui nous
permet d'introduire plus
de denrées fraîches,
maison et biologiques
dans nos menus !**

Le suivi



Enquête de
satisfaction



Reporting
des sigles de
qualités
inclus aux
menus



Commission
menu

**Les commissions menus
permettent d'échanger de la
prestation dans sa globalité**

Tarifs enfance-jeunesse année scolaire 2023/2024*

Restauration municipale	
Q1 (-1000€)	1,00 €
Q2 (1001€ à 1 400€)	3,75 €
Q3 (1 401€ à 2 100€)	4,20 €
Q4 (+ 2 101€), non communiqué et extérieur	4,60 €
<i>Remise à partir du 3eme enfant inscrit</i>	50,00%
Adulte	5,30 €

ALSH périscolaire (garderie au 1/4 d'heure)	
Q1 (-1000€)	0,57 €
Q2 (1001€ à 1 400€)	0,63 €
Q3 (1 401€ à 2 100€)	0,68 €
Q4 (+ 2 101€), non communiqué et extérieur	0,71 €
Après 19h	5,70 €

ALSH (1/2 journée)	
Q1 (-1000€)	5,15 €
Q2 (1001€ à 1 400€)	6,00 €
Q3 (1 401€ à 2 100€)	6,60 €
Q4 (+ 2 101€), non communiqué et extérieur	7,90 €
Supplément sortie	2,00 €
Après 19h	5,70 €

ALSH Ados (activité)	
Q1 (-1000€)	3,60 €
Q2 (1001€ à 1 400€)	4,14 €
Q3 (1 401€ à 2 100€)	4,50 €
Q4 (+ 2 101€), non communiqué et extérieur	5,22 €
Supplément prestation	4,00 €
Supplément transport	3,00 €
Adhésion annuelle local jeune (activités libres)	10,00 €

**actés par délibération du conseil municipal le 26/06/2023*