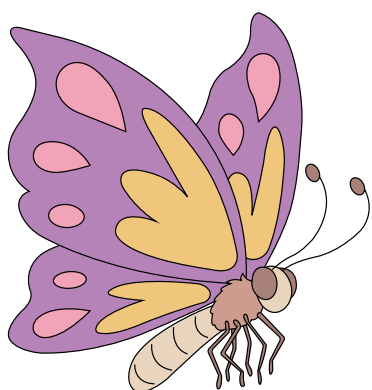


Programme vacances de Printemps *

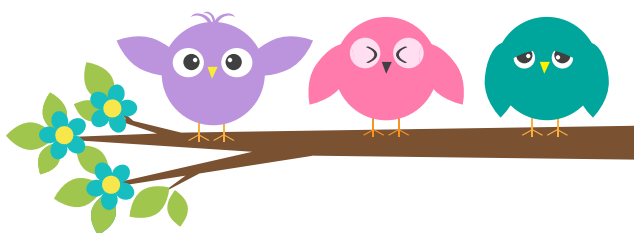
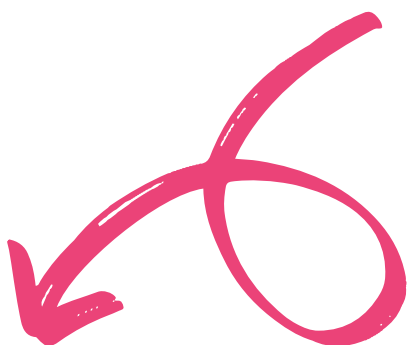
du 7 au 18 avril 2025

inscriptions à partir du 25 mars 7h

**ACCUEIL
DE LOISIRS**



**Les
P'tits
Forbans**



"Maternelles"

Lundi 7 avril	Mardi 8 avril	Mercredi 9 avril	Jeudi 10 avril	Vendredi 11 avril
La jolie fresque du printemps	Observe et recommence	Tout petit mouton coloré	Relais balles	Défis savants avec un intervenant
Relais vélos	Dessine le portrait d'un copain ou d'une copine	Parcours sensoriel	Trouve ton équilibre <i>jeu d'adresse</i>	Jeu musical

Lundi 14 avril	Mardi 15 avril	Mercredi 16 avril	Jeudi 17 avril	Vendredi 18 avril
La chasse aux trésors des couleurs	Fabrique une fleur avec une essoreuse à salade	Arbre printanier activité manuelle	Abeilles et coccinelles envahissent l'accueil de loisirs	Balade Nature
Land Art fleuri	Laisse parler ton imagination avec les craies de sol	● Accrobranche Air Plane à Meucon interdit au moins d'1 m	Petits jeux sportifs sur le stade	Fais ce qu'il te plait !

"Elementaires"

Lundi 7 avril	Mardi 8 avril	Mercredi 9 avril	Jeudi 10 avril	Vendredi 11 avril
Fabrication de pancartes pour le potager "bois et peinture"	Allons au potager semer, nettoyer, bricoler	Reparons la cabane a insectes au port	Atelier couture "Hissons les voiles de nos bateaux"	Défis et énigmes "Qui va gagner?"
Relais cerceaux "sois rapide et agile"	Balade nature mets des bottes ou des bonnes chaussures	Relais chifoumi	Trottinette et rollers ou skate apporte tes affaires et tes protections	Défis savant avec un intervenant
Lundi 14 avril	Mardi 15 avril	Mercredi 16 avril	Jeudi 17 avril	Vendredi 18 avril
Kappla géant en extérieur	Fabrication d'une jolie fleurs pour la maison	Fabrication d'une petite cabane à insectes pour chez toi	Jeux de raquettes Tennis, Badminton	Tir à l'arc et Ping Pong
Jeux sportifs mets tes baskets	Multi jeux extérieurs	● Accrobranche Air Plane à Meucon interdit au moins d'1 m	Multi sports	Fais ce qu'il te plait!

Contacts

Delphine BRIEND

06 73 51 73 38

animation@lebono.fr



Commune de Le Bono

Tarifs enfance-jeunesse année scolaire 2024/2025*

Restauration municipale	
Q1 (-1000€)	1,00 €
Q2 (1001€ à 1 400€)	3,80 €
Q3 (1 401€ à 2 100€)	4,30 €
Q4 (+ 2 101€), non communiqué et extérieur	4,75 €
Remise à partir du 3eme enfant inscrit	50,00%
Adulte	5,50 €

ALSH périscolaire (garderie au 1/4 d'heure)	
Q1 (-1000€)	0,59 €
Q2 (1001€ à 1 400€)	0,65 €
Q3 (1 401€ à 2 100€)	0,70 €
Q4 (+ 2 101€), non communiqué et extérieur	0,73 €
Après 19h	5,70 €

ALSH (1/2 journée)	
Q1 (-1000€)	5,15 €
Q2 (1001€ à 1 400€)	6,10 €
Q3 (1 401€ à 2 100€)	6,80 €
Q4 (+ 2 101€), non communiqué et extérieur	8,20 €
Supplément sortie	2,50 €
Après 19h	5,70 €

ALSH Ados (activité)	
Q1 (-1000€)	3,60 €
Q2 (1001€ à 1 400€)	4,14 €
Q3 (1 401€ à 2 100€)	4,50 €
Q4 (+ 2 101€), non communiqué et extérieur	5,22 €
Supplément prestation	4,00 €
Supplément transport	3,00 €
Adhésion annuelle local jeune (activités libres)	10,00 €

*actés par délibération du conseil municipal le 01/07/2024



QUELQUES INFOS

LE FONCTIONNEMENT DE L'ALSH

- L'accueil de loisirs ouvre à 7h30 et ferme à 19h.
(un supplément tarifaire s'applique au delà de 19h (5,70€ le1/4 d'heure)
- L'arrivée des enfants est possible jusque 9h30 et le départ à partir de 17h.
- Le goûter est fourni par l'ALSH.

AU NIVEAU DES ACTIVITÉS

Activités à thèmes : Le matin de 10h à 12h et l'après-midi de 14h à 16h.

PENDANT LES VACANCES

Lieu de fonctionnement : École Jean Louis Étienne 06 73 51 73 38

Horaires: matin 7h30 12h / midi 12h 13h30 / après midi 13h30 19h00



sport



activités manuelles



sortie



LES INSCRIPTIONS

Le dossier d'inscription "PORTAIL FAMILLE " doit être complet

- Vaccins à jour
- Quotient Caf OU MSA transmis de Janvier 2025 sinon le tarif le + fort sera appliqué

Inscriptions sur le portail famille de la commune : le Bono.fr

TOUTE ANNULATION OU ABSENCE NON JUSTIFIÉE

48 H À L'AVANCE SERA FACTURÉE