

Viens t'amuser avec nous le mercredi et les vacances scolaires



LIVRET D'INFORMATIONS

Accueil de loisirs, espace jeunes,
restaurant scolaire et accueil périscolaire.



Contacts

Myriam LE PLAIRE - BRARD

Responsable enfance jeunesse

06 82 60 93 18

enfancejeunesse@lebono.fr

Delphine BRIEND

Directrice ALSH

06 73 51 73 38

animation@lebono.fr

Margaux LE LEC

Référente jeunesse

06 58 33 36 39

espacejeunes@lebono.fr



LE FONCTIONNEMENT DE L'ALSH POUR LES 3 / 12 ANS

MERCREDIS ET VACANCES SCOLAIRES

- L'accueil de loisirs ouvre à 7h30 et ferme à 19h.
- L'arrivée des enfants est possible jusqu'à 9h00 et le départ à partir de 17h.
Possibilité de partir à 12h pour déjeuner à la maison et revenir à 13h30.
- Le goûter est fourni par l'ALSH.

LES ACTIVITÉS

- Les programmes sont en ligne sur le site de la mairie, le portail famille et Facebook ou l'application « monvillage »
- Activités à thèmes : Le matin de 10h à 12h et l'après-midi de 14h à 16h.

Lieu de fonctionnement :

Pôle Enfance Jeunesse « L'île aux enfants » (près de l'école)

06 73 51 73 38

Inscriptions sur le portail famille : le Bono.fr

Le dossier d'inscription doit être complet :

- Vaccins à jour et obligatoires
- Quotient CAF de janvier de l'année en cours ou MSA transmis
sinon le tarif le + fort sera appliqué

RAPPEL

Pour une première inscription, s'inscrire sur le portail famille.

- Merci de prévoir des tenues adaptées aux activités.
- Les téléphones portables et les montres connectées sont interdits
- Prévoir le pique-nique pour les sorties
- Attention aux modifications d'horaires lors des sorties

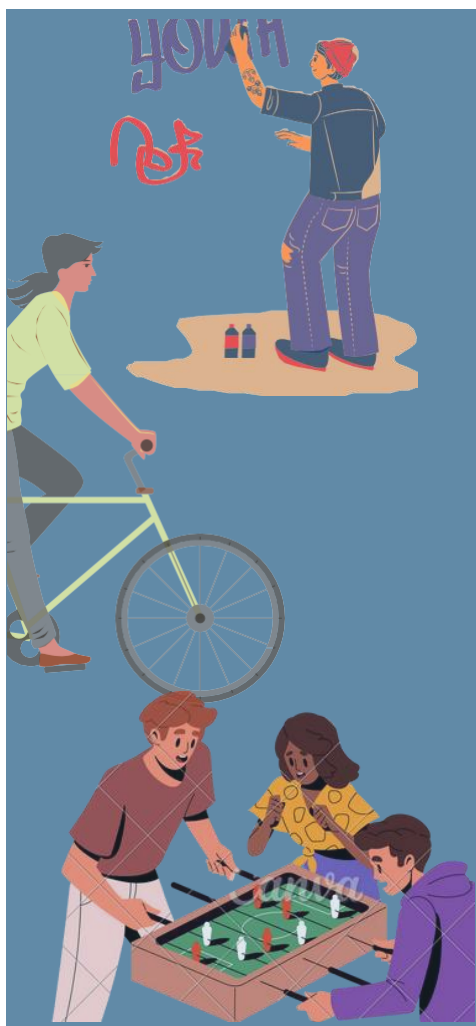
**TOUTE ANNULATION OU ABSENCE NON JUSTIFIÉE
48 H À L'AVANCE SERA FACTURÉE**

ESPACE JEUNES



10-15 ANS

A partir de la
6ème



JEUX SORTIES ATELIERS CHANTIER JEUNES



Derrière la Mairie

Ouvert le mercredi
après-midi et les
vacances scolaires
(sauf Noël)

Mercredi

Accès à l'espace jeunes avec l'adhésion annuelle de 10€ + dossier à jour sur le portail famille .

Un programme est proposé ainsi que des activités libres : Baby foot, Switch, fléchettes, ping-pong, casque VR, des temps informels et de création de projets.

Les sorties exceptionnelles sont payantes et les inscriptions sont faites auprès de Margaux.

Horaires libres > possibilité de venir à partir de 14h00 et de repartir au moment souhaité (sauf accord/demande des parents) jusqu'à 17h00.

Vacances scolaires

Inscriptions aux activités sur le portail famille.

Horaires en fonction du programme.

Activités proposées : sorties, ateliers, soirées, activités inter-communes, chantiers jeunes, séjour en été.

Les CM2 sont accueillis à partir des vacances d'Avril.

CONTACTS

Margaux LE LEC

06 58 33 36 39

Référente jeunesse

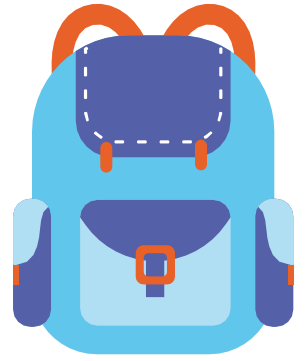
espacejeunes@lebono.fr



Espace jeunes Le Bono



LES TEMPS PERISCOLAIRES



**L'accueil périscolaire matin et soir
est ouvert
de 7h30 à 8h20 et de 16h30 à 19h sans inscription.**

**** Attention prévoir le goûter pour votre enfant.***

***Pénalité tarifaire en cas de dépassement d'horaire après 19h.**

La pause méridienne est de 12h à 13h50.

Les maternelles déjeunent à 12h Service à table.

**Les élémentaires déjeunent en 2 services:
12h05/12h40**

Service en self



Restaurant Scolaire inscriptions/annulations avant 10h la veille.(pénalité)



Restauration scolaire de la commune du Bono !

Les repas



20 % de
produits BIO



Des plats,
Desserts
"fait maison"



Barquettes
biodégradables

Un lien internet pour consulter les menus
à tout moment : [https://infoconso-
agora.salamandre.tm.fr/35](https://infoconso-
agora.salamandre.tm.fr/35)

**Les menus sont élaborés par nos
diététiciens et validés en
commission menu**

***Possibilité de commander des
repas végétariens à la semaine**

Les fournisseurs

Approvisionnements & Partenariats locaux

- Ty Producteur à Kervignac
- Ferme Kergoal à Caudan
- Association Opti'ism à Moëlan -sur-mer
- Ferme de Kerhuiten à Moëlan-sur-mer
- Verger du Plessis à Inguignel
- Ferme du Bio à Ploemeur



**Nous disposons de notre
légumerie ce qui nous
permet d'introduire plus
de denrées fraîches,
maison et biologiques
dans nos menus !**

Les animations



1 animation
tous les mois



Animation
Burger &
Crêpes



Sensibilisation
au tri des
déchets

**Ces animations ont pour but de
mettre en avant : la découverte de
nouvelles saveurs, des temps forts
annuels ou des producteurs
locaux**

Le suivi



Enquête de
satisfaction



Reporting
des sigles de
qualités
inclus aux
Menus



Commission
menu

**Les commissions menues
permettent d'échanger de la
prestation dans sa globalité**




Commune de Le Bono

Tarifs enfance-jeunesse année scolaire 2025/2026*

Restauration municipale	
Q1 (-1000€)	1,00 €
Q2 (1001€ à 1 400€)	3,80 €
Q3 (1 401€ à 2 100€)	4,30 €
Q4 (+ 2 101€), non communiqué et extérieur	4,75 €
Remise à partir du 3eme enfant inscrit	50,00%
Pénalité repas non réservé ou non annulé	5,00 €
Adulte	5,50 €

ALSH périscolaire (garderie au 1/4 d'heure)	
Q1 (-1000€)	0,59 €
Q2 (1001€ à 1 400€)	0,65 €
Q3 (1 401€ à 2 100€)	0,70 €
Q4 (+ 2 101€), non communiqué et extérieur	0,73 €
Après 19h	5,70 €

ALSH (1/2 journée)	
Q1 (-1000€)	5,30 €
Q2 (1001€ à 1 400€)	6,26 €
Q3 (1 401€ à 2 100€)	7,00 €
Q4 (+ 2 101€), non communiqué et extérieur	8,45 €
Supplément sortie	2,50 €
Après 19h	5,70 €

ALSH Ados (activité)	
Q1 (-1000€)	3,60 €
Q2 (1001€ à 1 400€)	4,14 €
Q3 (1 401€ à 2 100€)	4,50 €
Q4 (+ 2 101€), non communiqué et extérieur	5,22 €
Supplément prestation 	4,00 €
Supplément transport 	3,00 €
Adhésion annuelle local jeune (activités libres)	10,00 €

*actés par délibération du conseil municipal le 30/06/2025